

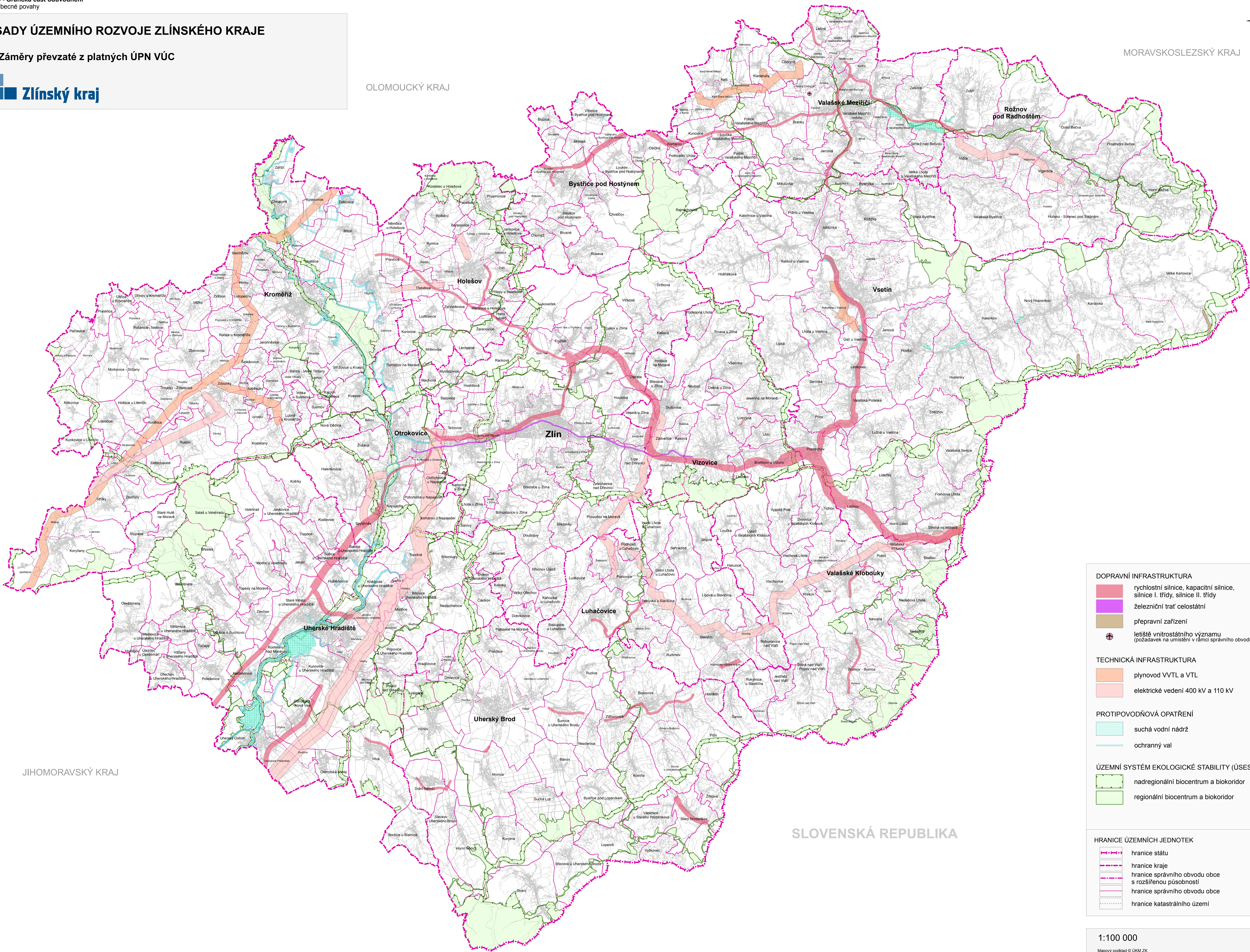
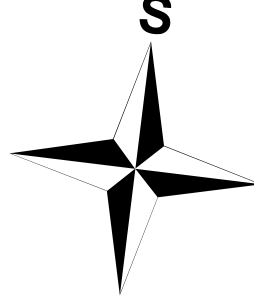
ZÁSADY ÚZEMNÍHO ROZVOJE ZLÍNSKÉHO KRAJE

B.4 Záměry převzaté z platných ÚPN VÚC



OLOMOUCKÝ KRAJ

MORAVSKOSLEZSKÝ KRAJ



JIHOMORAVSKÝ KRAJ

SLOVENSKÁ REPUBLIKA

DOPRAVNÍ INFRASTRUKTURA

- rychlostní silnice, kapacitní silnice, silnice I. třídy, silnice II. třídy
- železniční trať celostátní
- přepavní zařízení
- letišťe vnitrostátního významu (požadavek na umístění v rámci správního obvodu obce)

TECHNICKÁ INFRASTRUKTURA

- plynovod VVTL a VTL
- elektrické vedení 400 kV a 110 kV

PROTIPOVODŇOVÁ OPATŘENÍ

- suchá vodní nádrž
- ochranný val

ÚZEMNÍ SYSTÉM EKOLOGICKÉ STABILITY (ÚSES)

- nadregionální biocentrum a biokoridor
- regionální biocentrum a biokoridor

HRANICE ÚZEMNÍCH JEDNOTEK

- hranice států
- hranice kraje
- hranice správního obvodu obce s rozšířenou působností
- hranice správního obvodu obce
- hranice katastrálního území

1:100 000

Mapový podklad © ÚKM ZK
Polohopis informativního charakteru odvozen z katastrální mapy